



# Serie ProFace X

Terminales de  
reconocimiento facial,  
reconocimiento de palma [P]  
y medición de temperatura [TD]

- **ProFace X:** Reconocimiento facial y detección de mascarilla.
- **ProFace X [P]:** Reconocimiento de venas de palma y facial con detección de mascarilla.
- **ProFace X [TD]:** Medición de temperatura, reconocimiento de palma de mano, reconocimiento facial, detección de mascarilla facial.

La **serie ProFace X** son terminales de control de acceso multi-biométricos, admiten la verificación facial y de la palma de la mano con gran capacidad y reconocimiento rápido, además de mejorar el rendimiento de seguridad en todos los aspectos. Los terminales de la **serie ProFace X** utilizan algoritmos de ingeniería inteligente de reconocimiento facial y la última tecnología computer vision.

**ProFace X** es un terminal de control de acceso multi-biométrico de alta velocidad con reconocimiento facial Visible Light.

**ProFace X [P]** es un terminal de control de acceso multi-biométrico de alta velocidad con reconocimiento de venas de palma y facial con detección de mascarilla.

El reconocimiento de palma 3 en 1 (forma de palma, impresión de palma y vena de palma) se realiza en 0,35 segundos por mano; Los datos de Palma adquiridos se comparan con un máximo de 5,000 plantillas de palma.

**ProFace X [TD]** es un terminal de control de acceso multi-biométrico de alta velocidad con reconocimiento facial y de palma con detección de mascarilla y medición de temperatura corporal. Además ayuda a eliminar problemas de higiene; no sólo por la tecnología de reconocimiento sin contacto con la que está equipado, sino también por las nuevas funciones, a saber, la medición de temperatura y la identificación individual aún con el uso de mascarilla.

La **serie ProFace X** ha alcanzado una nueva altura en la industria de la tecnología biométrica con un máximo de 50.000 plantillas faciales, una velocidad de reconocimiento de menos de 0,3 segundos por cara y la capacidad anti-falsificación definitiva contra casi todos los tipos de fotos y videos falsos.

Asimismo, la **serie ProFace X** puede ayudar en la **vigilancia de enfermedades transmisibles. Durante los brotes de enfermedades infecciosas y contagiosas, los terminales de reconocimiento con medición de temperatura e identificación aun con el uso de mascarilla son la solución perfecta para las empresas.**

La serie permite la medición rápida y precisa de temperatura corporal y la identificación individual con mascarilla durante la verificación facial y de palma en todos los puntos de acceso, lo cual es extremadamente útil para combatir la propagación de brotes de enfermedades, especialmente en hospitales, fábricas, escuelas, edificios comerciales, estaciones y otros. ProFace X es un terminal de reconocimiento facial biométrico galardonado que ha sido reconocido como el ganador en los Govies Government Security Awards 2020, en honor a productos de seguridad gubernamentales sobresalientes (Security Today y GovSec).

## Características

- Capacidad ultra grande de plantillas faciales para verificación 1: N: 30,000 (estándar); max. 50,000 (opcional).
- Gran capacidad de plantillas de palma; 1: N - 5,000 plantillas de palma (ProFace X [P] y ProFace X [TD]).
- Algoritmo anti-spoofing contra ataque de impresión (láser, fotos en color y en blanco y negro), ataque de videos y ataque de máscara 3D.
- Diseño inteligente de ahorro de energía; evaluación precisa de la distancia (hasta 2.5 m (8.2 ft)) entre el usuario y el dispositivo mediante un detector de micro ondas antes de activar el terminal de reconocimiento.
- Cámara con sensor CMOS starlight de 2MP con función WDR, que permite al terminal reconocer caras en condiciones de iluminación extremas (0.5 lux - 50,000 lux).
- Pantalla táctil de 8 "con 400 lux, que ofrece alta visibilidad bajo luz fuerte y directa.
- Estándar IP68 a prueba de polvo e impermeable y estándar de protección IK04.
- Amplio rango de temperatura de trabajo (-30 ~ 60 ° C; -22 ~ 140 ° F).
- Detección de mascarilla; verificación facial disponible con mascarilla.
- \* Se recomienda la verificación de la palma para individuos con mascarilla.

## Antiepidémico

- Detección con máscara facial.
- Medición de temperatura corporal (sólo con ProFace X [TD]).
- Distancia de medición 30~50cm (1~1,64ft) Precisión de medición  $\pm 0,3^{\circ}\text{C}$  .Rango de medición  $34^{\circ}\text{C}\sim 45^{\circ}\text{C}$ .

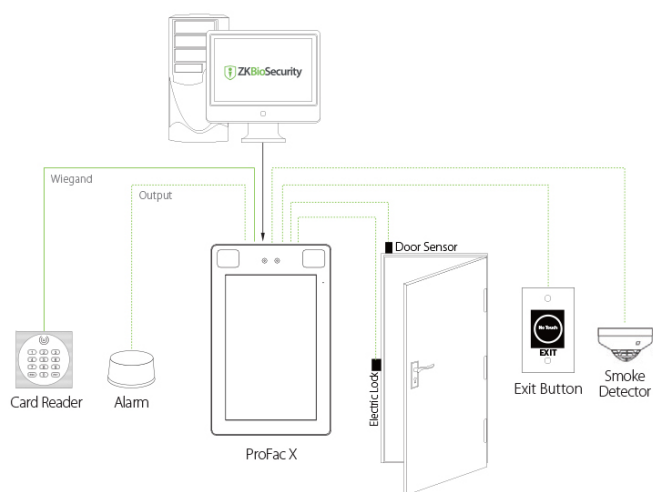
## Funciones estándar

- Niveles de acceso.
- Grupos.
- Vacaciones.
- DST.
- Modo de coacción (Contraseña).
- Anti-Passback, Consulta de grabación.
- Fondo de pantalla personalizado y protector de pantalla.
- Alarma de interruptor de manipulación.

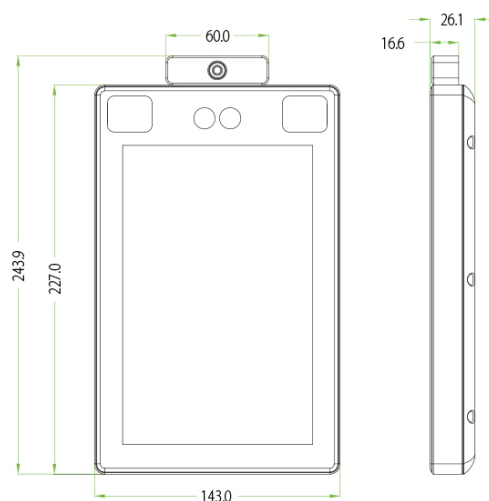
## Funciones especiales

- Detección de mascarilla facial.
- IP68 e IK04 0.3s
- Verificación de rostro de alta velocidad.
- Detección de rostro vivo.
- Comunicación Hhttps cifrado opcional.

## Configuración



## Dimensiones



## Parámetros técnicos

Modelo	Proface X	Proface X [P]	Proface X [TD]
Caras	30.000 (1:N) / 50.000 (Opcional)	30.000 (1:N) / 50.000 (Opcional)	30.000 (1:N) / 50.000 (Opcional)
Palmas de mano	-	5.000 (1:N)	5.000 (1:N)
Tarjetas	50.000	50.000	-
Registros	1.000.000	1.000.000	1.000.000
Fotografías de usuario	30.000	30.000	30.000
Fotografías de eventos	10.000	10.000	10.000
Versión de instalación	En pared	En pared	En barrera
Compatibilidad	Relé / Wiegand / RS485/ RS232 lector esclavo con FP / RFID / Código de barras / Código QR / Software ZKBioSecurity		
CPU	900MHz Dual Core Customized AI CPU	900MHz Dual Core Customized AI CPU	900MHz Dual Core Customized AI CPU
Memoria	512MB RAM / 8G Flash	512MB RAM / 8G Flash	512MB RAM / 8G Flash
Display	8" Hight light (400lux) IPS Touch LCD	8" Hight light (400lux) IPS Touch LCD	8" Hight light (400lux) IPS Touch LCD
RFID	125KHz EM / 13.56MHz (Opcional)		-
Cámara	2MP WDR Low Light	2MP WDR Low Light	2MP WDR Low Light
Hardware	Brillo de luz ajustable LED / Voz Hi-Fi / Sensibilidad del receptor de Micrófono / Sensor de detección de distancia / Botón de reinicio e interruptor antisabotaje		
Interfaz de control de acceso	Relé / Alarma / entrada auxiliar / Botón de salida / sensor de puerta		
Detección de temperatura corporal	-	-	Distancia de detección 30~50 cm (1~1.64ft) Precisión ±0.3°C Rango de detección 34°C~45°C
Comunicación	TCP/IP, Wiegand In / Out, Wi-Fi (Opcional), RS485 / RS232		
Algoritmo facial	ZKLiveFace5.8	ZKLiveFace5.8	ZKLiveFace5.8
Algoritmo de palma	-	FAR≤0.01%; FRR≤1%	FAR≤0.01%; FRR≤1%
Temperatura de funcionamiento	-30°C ~ 60°C	-30°C ~ 60°C	-30°C ~ 60°C
Humedad de funcionamiento	≤93%	≤93%	≤93%
Dimensiones	227 x 143 x 26 mm	227 x 143 x 26 mm	227 x 143 x 26 mm
Alimentación	12V DC	12V DC	12V DC